

## CARACTÉRISTIQUES DU PRODUIT

VENTRA est un aérateur à lames de ventilation et de désenfumage naturel. Sa conception permet l'évacuation de grands volumes d'air chaud pour une aération naturelle économique, sans consommation d'énergie et variable selon la charge calorifique du bâtiment. Le VENTRA est utilisé pour l'amenée d'air neuf dans les bâtiments, l'extraction d'air chaud et l'éclairage naturelle.

Sa fabrication est réalisée selon les normes de contrôle de qualité ISO 9001. Réalisé entièrement en aluminium de haute qualité, le VENTRA résiste à la corrosion, ce qui permet de réduire les besoins d'entretien, d'assurer l'étanchéité et de réduire le poids pour la manutention et les charges en toiture.

L'ouverture est possible par vérin pneumatique, moteur électrique ou combiné. La conception de l'aérateur en fait une unité économique polyvalente convenant à un large éventail d'applications. Disponible en grandes dimensions, jusqu'à 2400 x 3826 mm (largeur x longueur).





# Ventra

## APPLICATIONS

Large choix d'utilisation sur tous types de couvertures et façades, ou dans les systèmes d'éclairage naturel comme les voutes, sheds. Particulièrement adapté pour les centres commerciaux, entrepôts, industries.

## MATÉRIAUX

Aluminium trempé, résistant à l'eau de mer et à la corrosion (EN AW 5754). Mécanisme résistant à la corrosion. Joint d'échantéité incorporant longitudinalement, résistante aux intempéries.

*Remarque: l'aluminium est fourni non traité, en standard. Possibilité de le fournir avec peinture électrostatique (dans n'importe quelle couleur RAL).*

## DIMENSIONS

**Largeur trémie d'ouverture:** 300 - 2400 mm.

**Longueur trémie d'ouverture:** 746 - 3826 mm (17 lames maxi).

## ANGLE DE POSE

Variable de 0 à 90°.

## MOTORISATIONS POUR LA VENTIL. NATURELLE

**P1:** ouverture par vérin pneumatique simple effet, fermeture par ressorts de rappel.

**P2:** ouverture et fermeture par vérin pneumatique double effet.

**M230V:** vérin électrique 230 V.

**Combiné:** P1 + 230 V ou P2 + 230 V.

## MOTORISATIONS POUR LE DESENFUMAGE

**P1F:** ouverture par vérin pneumatique simple effet avec verrouillage et thermofusible, fermeture par ressorts de rappel.

**P2F:** ouverture et fermeture par vérin pneumatique double effet avec thermofusible.

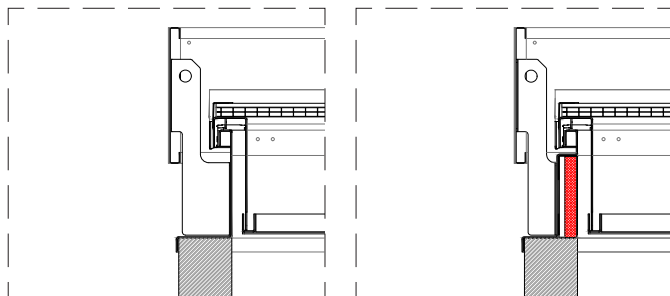
**M24V:** vérin électrique 24 V.

## LAMES

- AL** Aluminium simple peau.
- AL ISO** Aluminium isolé double peau.
- PC16** Polycarbonate alvéolaire 16 mm, claire ou opal.
- PC25** Polycarbonate alvéolaire 25 mm, claire ou opal.
- GLASS** Simple ou double vitrage.

## CADRES

- Aluminium simple peau.
- Aluminium double peau isolée.



**DÉTAIL 01**  
aluminium simple peau

**DÉTAIL 02**  
aluminium double peau avec isolant

## BASES

- S1** Compensation simple vitrage.
- S2** Compensation double vitrage.
- S3** Pose pour bac sec.
- S4** Base universelle pour pose en toiture et façade.
- S5** Goutte d'eau pour pose sur costières.
- S6** Base inversée 90°.
- SLS** Bases pour pose dans voûtes, pour différentes épaisseurs de polycarbonate.
- SC** Bases pour connection avec d'autres appareils.
- SCM** Connection mâle.
- SCF** Connection femelle.

*\*\* Personnalisation de bases avec et sans isolation sur demande.*



**S1**



**S2**



**S3**



**S4**



**S5**



**S6**



**SLS**



**SC**



**SCM**



**SCF**

## DIMENSIONS

NOMBRE DE LAMES	3	4	5	6	7	8	9	10	11	12	13	14	15	16	17
	LONGUEUR (mm)														
LARGEUR (mm)															
300															
600															
1000	746	966	1186	1406	1626	1846	2066	2286	2506	2726	2946	3166	3386	3606	3826
...															
1800															
2000															
2400															

## POIDS

Sur demande selon les dimensions et remplissage des lames.

## OPTIONS

Finition teinte RAL au choix (toutes teintes disponibles sur demande).  
Grille anti-volatiles ou anti-insectes.

## CONFORMITÉ

VENTRA est un DENFC certifié CE - EN 12101-02.

