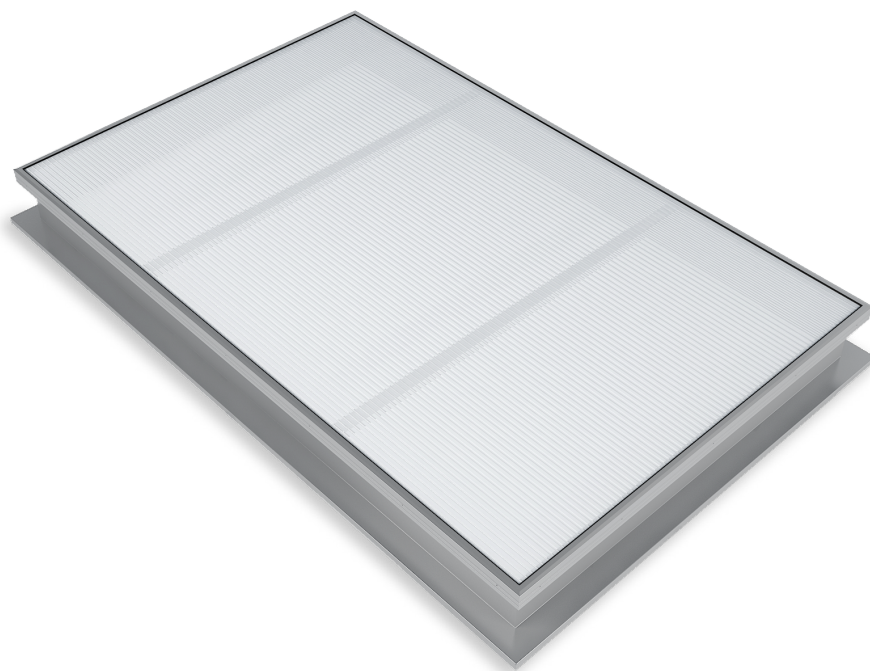


CARACTÉRISTIQUES DU PRODUIT

TRILUX est un lanterneau fixe destiné à l'éclairage zénithal. Il est entièrement constitué de profils en aluminium extrudé et de remplissages en plaque de polycarbonate de différentes épaisseurs. Les bases de fixation sont disponibles en différentes hauteurs et types d'isolation.





trilux

APPLICATIONS

TRILUX est particulièrement adapté pour une pose en toiture pour les centres logistiques, les environnements industriels, les ateliers de production, centres commerciaux, entre autres.

MATÉRIAUX

Aluminium trempé, résistant à l'eau de mer et à la corrosion (EN AW 5754).
Mécanisme résistant à la corrosion.
Joint d'échantéité incorporant longitudinalement, résistante aux intempéries.

Remarque: l'aluminium est fourni en standard: non traité. Possibilité de le fournir avec peinture électrostatique (dans n'importe quelle couleur RAL).

DIMENSIONS

Largeur trémie d'ouverture: 500 -1950 mm.
Longueur trémie d'ouverture: 500 - 3500 mm.

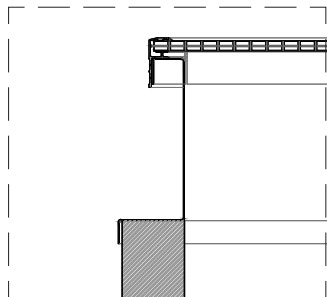
CAPOTS

PC16: polycarbonate alvéolaire 16 mm, claire ou opal.
PC25: polycarbonate alvéolaire 25 mm, claire ou opal.
PC32: polycarbonate alvéolaire 32 mm, claire ou opal.

CADRES

Aluminium simple peau.
Acier galvanisé.
Avec ou sans isolation.
Hauteur standard 350 mm.

Remarque: autres dimensions sur mesure disponibles sur demande.



DÉTAIL 01
aluminium simple peau

BASES

- S1** Compensation simple vitrage.
- S2** Compensation double vitrage.
- S3** Pose pour bac sec.
- S4** Base universelle pour pose en toiture et façade.
- S5** Goutte d'eau pour pose sur costières.
- S6** Base inversée 90°.
- SLS** Bases pour pose dans voûtes, pour différentes épaisseur de polycarbonate.
- SC** Bases pour connection avec d'autres appareils.
- SCM** Connection male.
- SCF** Connection femelle.



S1



S2



S3



S4



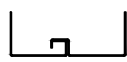
S5



S6



SLS



SC



SCM



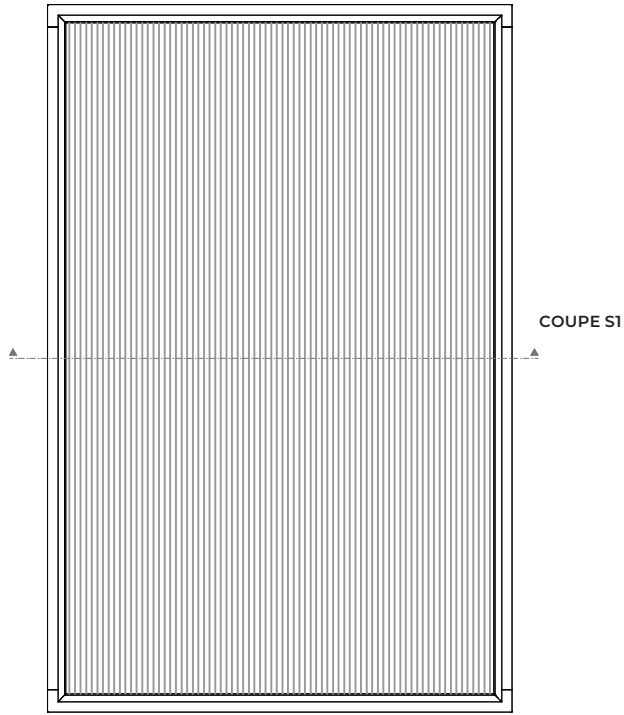
SCF

POIDS

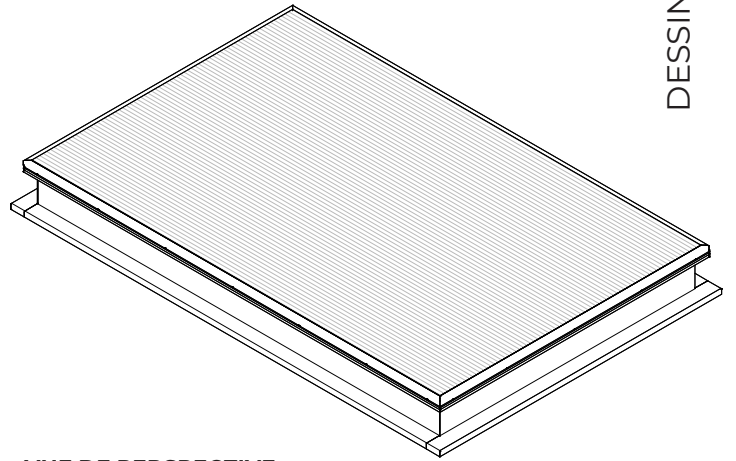
Sur demande selon les dimensions et remplissage des capots.

OPCIONES

Dimensions personnalisées.
Finition teinte RAL au choix (toutes teintes disponibles sur demande).
Grille anti chute 1200 J.



VUE DE DESSUS



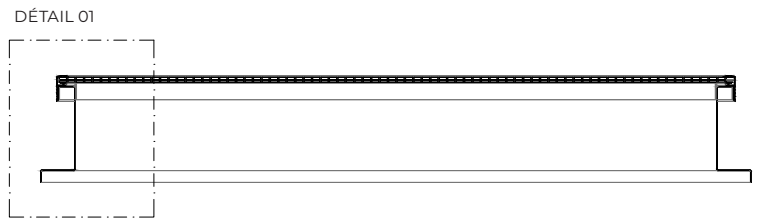
VUE DE PERSPECTIVE



VUE DE FACE



VUE LATÉRALE



COUPE S1