

# TRIASMOKE FIX GLASS



## DESSCRIPTIF

TRIASMOKE FIX GLASS est un écran de cantonnement de fumée fixe en verre qui, en cas d'incendie, limite et contrôle le mouvement de la fumée avec une classification DH 30.

Les écrans délimitent les espaces de vastes bâtiments en surface plus réduites (cantons) afin de s'opposer à l'écoulement latérale des fumées vers les cantons voisins et améliorer l'efficacité d'extraction des exutoires.

Les écrans TRIASMOKE FIX GLASS sont principalement conçus pour les Établissement Recevant du Public (ERP) où les critères esthétiques sont exigés.

TRIASMOKE FIX GLASS est conforme aux exigences européennes selon EN 12101-1.

## CLASSIFICATION

DH 30

# triasmoke fix glass



## CARACT. DU VERRE

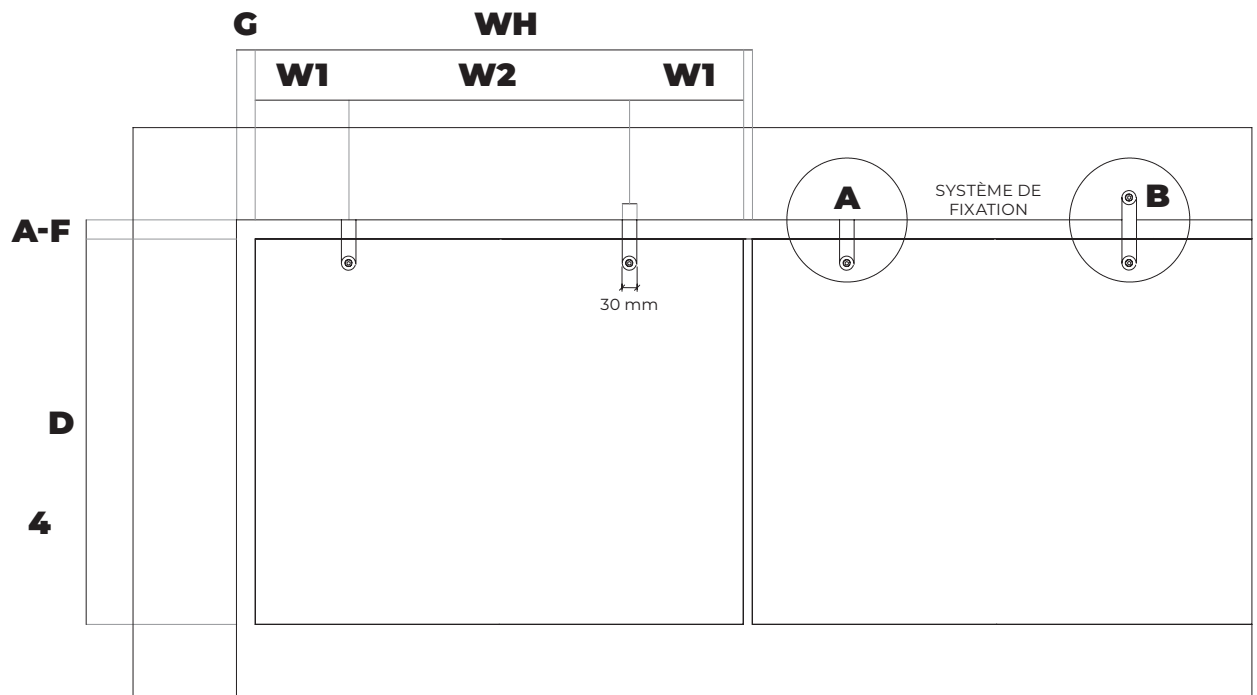
Épaisseur: 6 mm.  
Tolérance en largeur et en hauteur: +/- 0.2 mm.  
Résistance aux chocs (EN 12600): 1(C) Classification 1.  
Masse surfacique: 15 kg/m<sup>2</sup>.  
Transmission de la lumière: 89%.

## OPTIONS

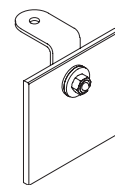
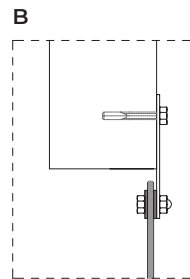
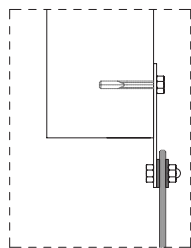
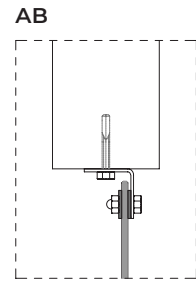
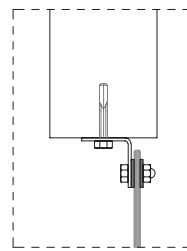
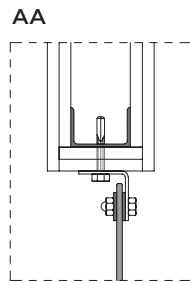
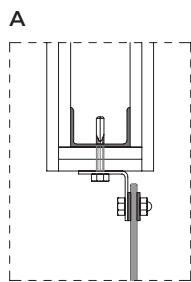
Découpes du verre selon différentes formes.  
Fixations en Inox.

*Remarque: autres exigences et solutions personnalisées sur demande.*

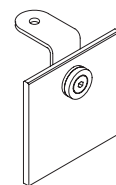
## SYSTÈME DE FIXATION



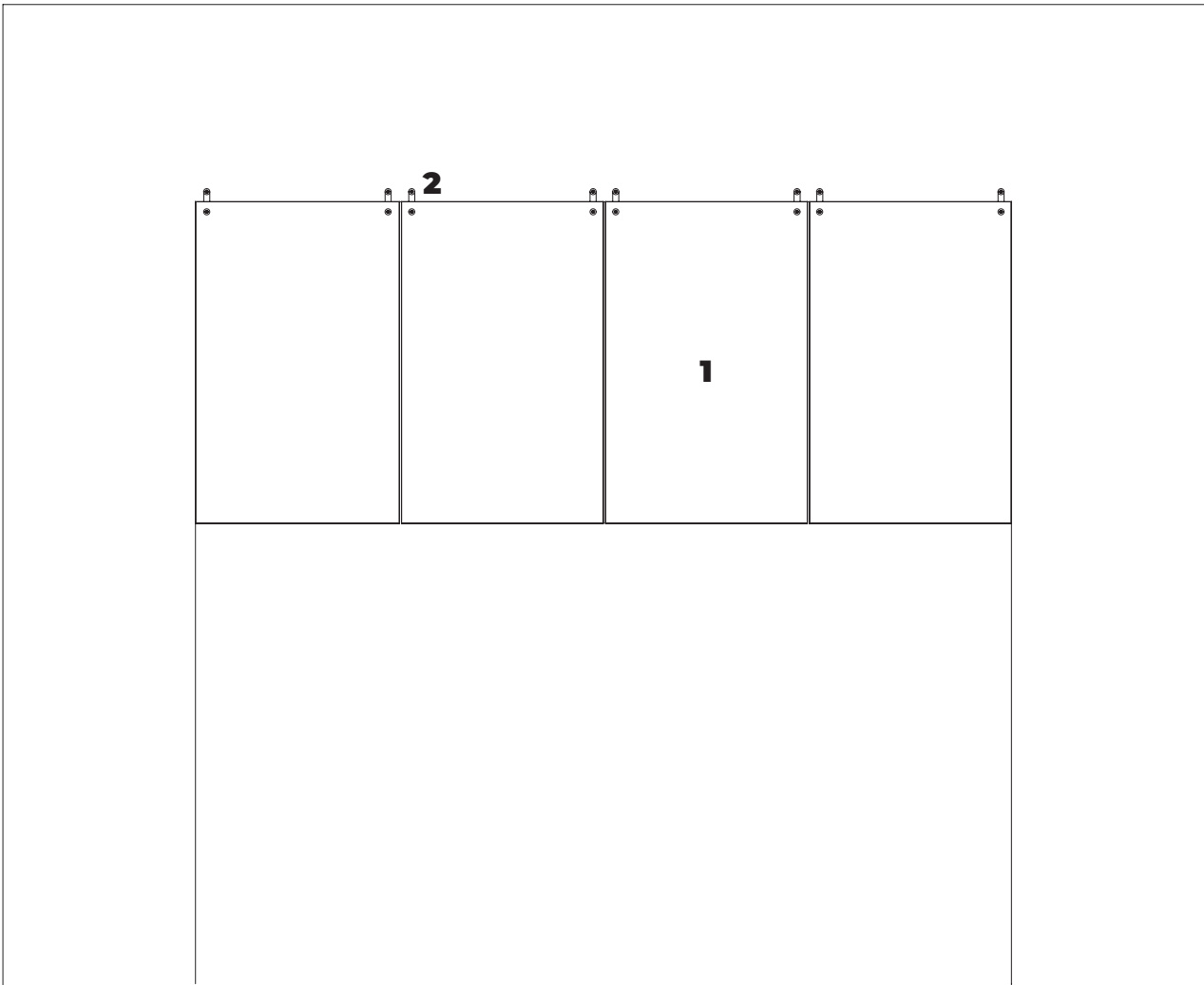
- W.** 1500 mm
- D.** 1100 mm
- W1.** 100-375 mm
- W2.** 750 mm
- A-F.** 10 mm
- G2.** 0 mm
- H.** 5 mm



**FIXATIONS  
STANDARD**



**FIXATIONS  
PLUS DESIGN**



VUE DE FACE

- 1. Écran en verre simple épaisseur 6 mm
- 2. Fixations en acier galvanisé ou inox