

TRIASMOKE FIX GLASS



DESRIPTIF

TRIASMOKE FIX GLASS est un écran de cantonnement de fumée fixe en verre qui, en cas d'incendie, limite et contrôle le mouvement de la fumée avec une classification DH 30.

Les écrans délimitent les espaces de vastes bâtiments en surface plus réduites (cantons) afin de s'opposer à l'écoulement latérale des fumées vers les cantons voisins et améliorer l'efficacité d'extraction des exutoires.

Les écrans TRIASMOKE FIX GLASS sont principalement conçus pour les Établissement Recevant du Public (ERP) où les critères esthétiques sont exigés.

TRIASMOKE FIX GLASS est conforme aux exigences européennes selon EN 12101-1.

CLASSIFICATION

DH 30

triasmoke fix glass



CARACT. DU VERRE

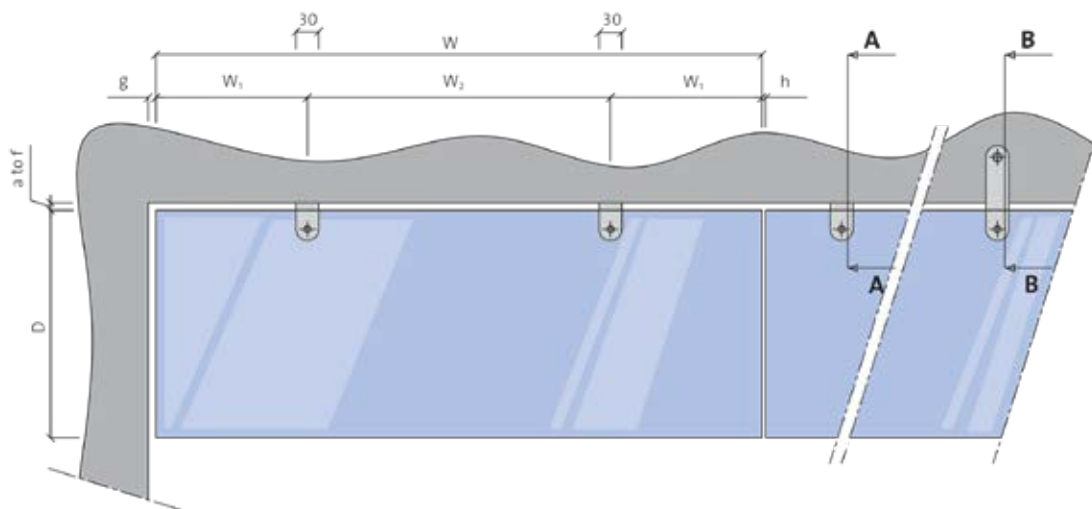
Épaisseur: 6 mm.
Tolérance en largeur et en hauteur: +/- 0.2 mm.
Résistance aux chocs (EN 12600): 1(C) Classification 1.
Masse surfacique: 15 kg/m².
Transmission de la lumière: 89%.

OPTIONS

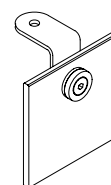
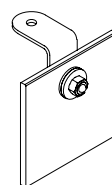
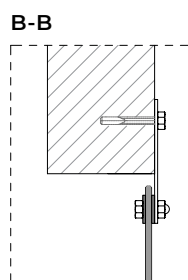
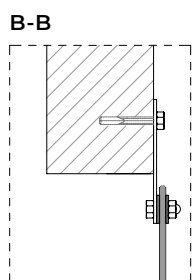
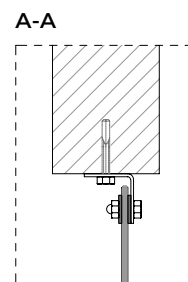
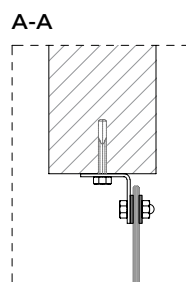
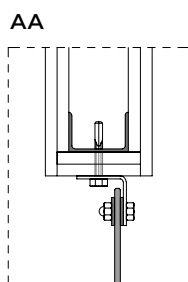
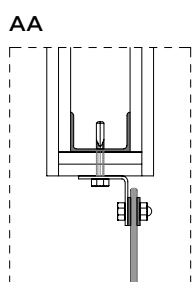
Découpes du verre selon différentes formes.
Fixations en Inox.

Remarque: autres exigences et solutions personnalisées sur demande.

SYSTÈME DE FIXATION

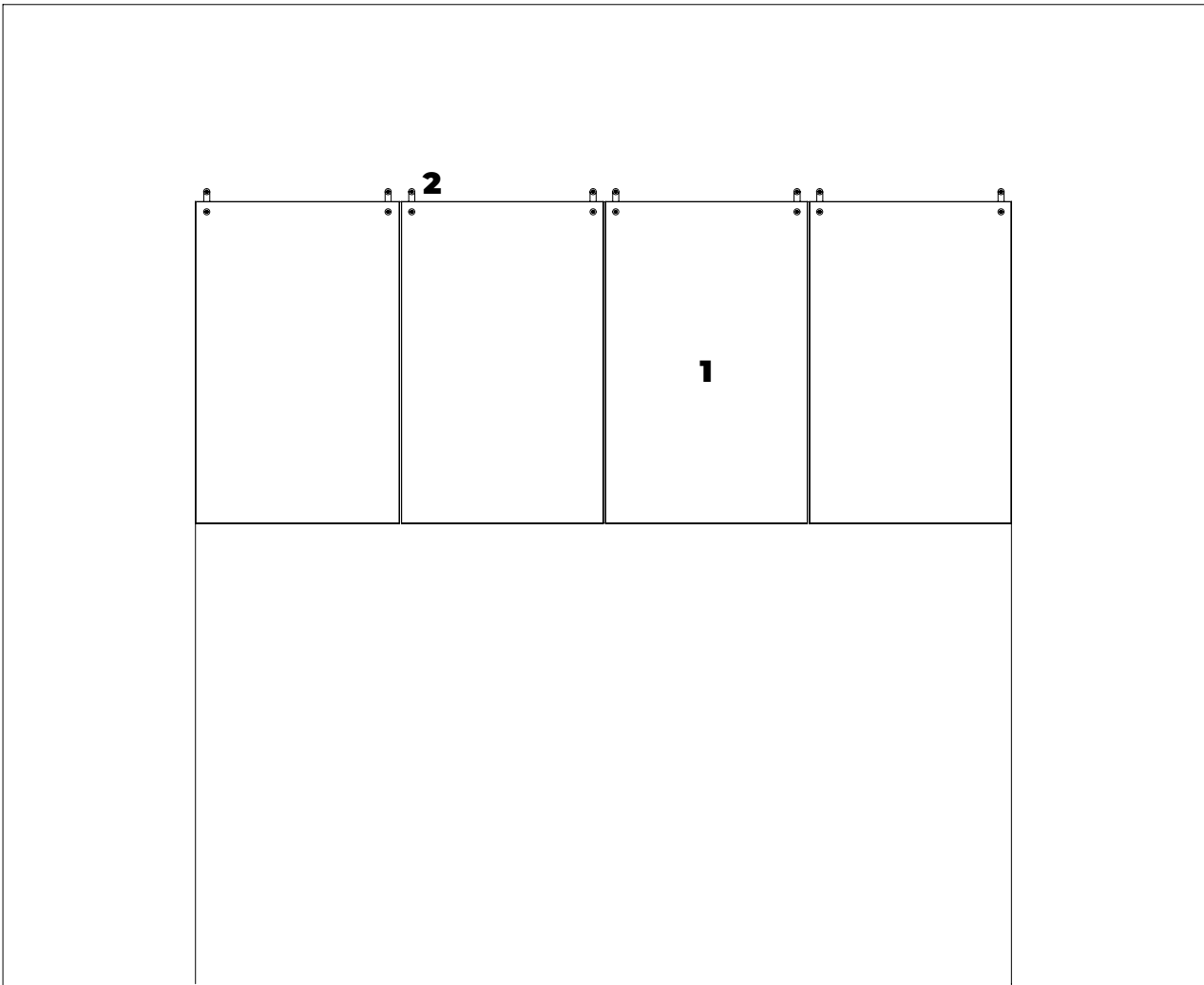


FORMAT	LANDSCAPE	PORTRAIT
W	≤ 2000 mm	≤ 1000 mm
D	≤ 1100 mm	≤ 1600 mm
W1	≥ 100 mm ≤ 350 mm	≥ 100 mm ≤ 250 mm
W2	≤ 1300 mm	≤ 500 mm
a-f	10 mm	10 mm
g	20 mm	20 mm
h	5 mm	5 mm



FIXATIONS
STANDARD

FIXATIONS
PLUS DESIGN



VUE DE FACE

- 1. Écran en verre simple épaisseur 6 mm
- 2. Fixations en acier galvanisé ou inox