



DESRIPTIF

Le TRIASMOKE DHA est un écran mobile de cantonnement, qui se déploie en cas d'incendie pour limiter et contrôler le mouvement des fumées. De classification DHA, le rideau est composé d'un tissu en fibre de verre avec un revêtement en polyuréthane sur les deux côtés, fixé sur un tube enrouleur de 78 mm de diamètre et d'un caisson en acier galvanisé. En position d'attente, la toile est invisible et retenue dans le caisson par l'action d'un moteur tubulaire 24V. Des cartes de contrôles de lignes CRM (Control and Regulation for Motor) de, permettent une descente synchrone des différents moteurs reliés à une armoire de commande principale CBM.

Le CBM doit être alimenté en 220 V et reçoit le signal incendie (24 ou 48 V; Emission ou rupture de courant).

Le système est à sécurité positive, la toile descend par le poids de la barre de lest. Le coffret de commande CBM est équipé de batteries qui autorisent une autonomie de 6 h en cas de coupure de courant.

TRIASMOKE DHA réponds aux normes européennes pour le marquage CE, selon EN 12101-1.

Il justifie d'un procès verbal d'aptitude à l'emploi des mécanismes NFS 61937-1 et annexe produit visée NF S61-937-12.

CLASSIFICATION

DHA



triasmoke dhna

DESRIPTIF

L'ordre de descente de la toile peut être émis par le Centralisateur de Mise en sécurité incendie (C.M.S.I), par le bris de glace (D.C.M) ou Détecteur Autonome Déclencheur (DAD)

En cas d'incendie, le panneau de commande (CBM) reçoit le signal d'alarme et le rideau se déploie automatiquement, avec une vitesse de descente constante et contrôlée, même en l'absence d'alimentation de courant.

En cas de fausse alarme, les rideaux reviennent automatiquement en position d'attente après la réinitialisation de l'alarme ou par action sur le bouton de rearmement.. En cas d'absence de courant, les toiles restent en position d'attente dans le caisson jusqu'à 6 heures grâce au système de batterie de secours.

TOILE

La toile enduite en fibre de verre résiste jusqu'à 1100°C. Le revêtement en polyuréthane sur les deux faces garantit la stabilité mécanique face aux pressions exercées par le feu, mais aussi lors de l'installation ou de sa confection en usine. Toutes les coutures sont réalisées avec des fils d'acier inoxydable renforcés avec un revêtement de Kevlar.

CAISSON

Il est réalisé en tôle d'acier galvanisé de 1,2 mm d'épaisseur et de différentes configurations pour s'adapter aux besoins architecturaux du bâtiment. Les dimensions du caisson dépendent de la hauteur de descente de la toile et de l'espace disponible pour les opérations de maintenance.

RAILS DE GUIDAGE LATÉRAUX

Ils sont réalisés en acier galvanisé d'épaisseur 1,5 à 3 mm d'épaisseur selon la largeur et la hauteur de la toile.

ROULEAU

Réalisé en acier galvanisé de 1,5 mm d'épaisseur et de 78 mm de diamètre. Système spécial de glissière pour la fixation de la toile.

BARRE DE LEST

Profile aluminium extrudé de 1,8 mm d'épaisseur et de couleur blanc RAL 9003 en version standard (autre RAL disponible en option).

MOTEUR ELECTRIQUE

Moteur tubulaire: 24 V.
Puissance maxi: 24 W / 18 Nm.
Intensité maxi: 3 A.
Vitesse linéaire moyenne: 0,10 m/s à 0,15 m/s.

CARTE DE CONTROLE DE LIGNE CRM

Carte électronique dans une boîte polyester IP56 pour le contrôle du moteur.
Dimensions (L x H x I): 120 x 160 x 75 mm.

ARMOIRE DE COMMANDE CBM

Alimenté par le secteur, l'armoire assure l'interface entre le CMSI et les moteurs des écrans. Permet également le réarmement pour la remonté des toiles. Système d'alerte visuel et sonore.

Dimensions (L x H x P): de 300 x 230 x 140 mm à 400 x 400 x 210 mm.

Entrée: 230 V 50Hz.

Sortie: 24 V.

Batterie: 2 x 12 V 7,5 Ah rechargeables (jusqu'à 6 heures d'autonomie),
2 x 12 V 1.3 Ah rechargeable (jusqu'à 1 heure d'autonomie).

Capacité maximale: jusqu'à 12 moteurs.

OPTIONS

Finition teinte RAL: au choix pour les caissons, les rails de guidage, les barres de lest, et profils d'intégration pour faux plafond.

Éléments en acier inoxydable: pour caissons rails de guidage, barre de lest, vis, rivets.

Caisson: dimensions sur mesure pouvant répondre à des contraintes spécifiques au niveau architecturales ou techniques.

Accessoires pour faux plafond : profil en aluminium couleur blanche RAL 9003 (en standard ou teinte RAL au choix) pour masquer le caisson dans le faux plafond.

CRM : carte spécifique pour accélérer la vitesse de descente de la toile.

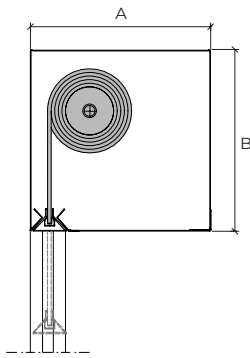
CBM : L'armoire de commande peut alimenter jusqu'à 48 moteurs, sortie d'informations supplémentaires, micro-commutateurs, communication avec d'autres dispositifs, batteries de secours spécifiques, possibilité de retarder le déploiement du rideau.

Bouton d'évacuation (option pour rideau franchissable): en appuyant sur ce bouton, le rideau se lève et l'utilisateur peut s'échapper par l'ouverture, le rideau se déploie automatiquement 30s plus tard.

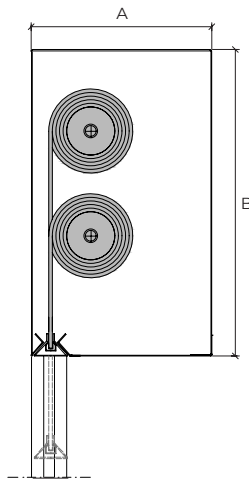
Bouton d'urgence: en appuyant sur ce boîtier, le rideau se déploie immédiatement

Remarque: autres exigences et solutions personnalisées sur demande.

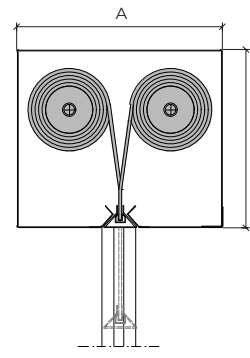
CAISSON



SIMPLE ENROULEUR
A: 180-260 mm
B: 180-260 mm

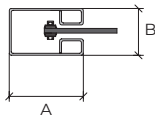


MULTI ENROULEURS CONFIGURATION VERTICALE
A: 190-270 mm
B: 300-500 mm

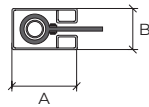


MULTI ENROULEURS CONFIGURATION HORIZONTALE
A: 250-400 mm
B: 170-260 mm

AILS DE GUIDAGE

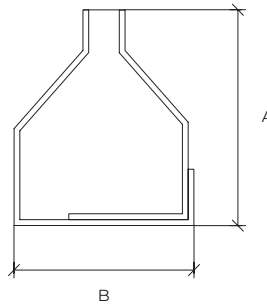


SYSTÈME PAR VIS
A: 80-100 mm
B: 50-50 mm

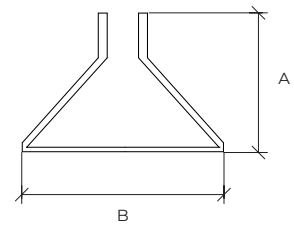


SYSTÈME PAR TUBE
A: 100-120 mm
B: 50-76 mm

BARRE DE LEST

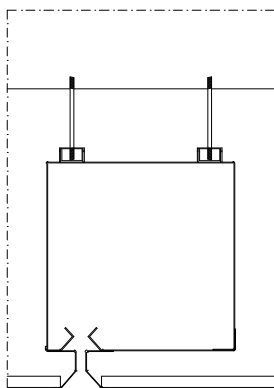


ACIER GALVANISÉ
A: 55 mm
B: 47 mm

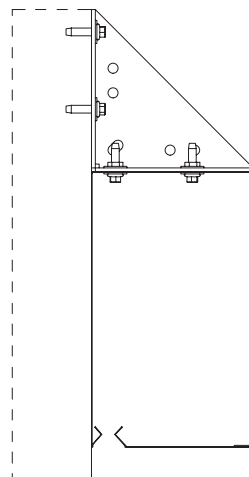


ALUMINIUM
A: 33 mm
B: 48 mm

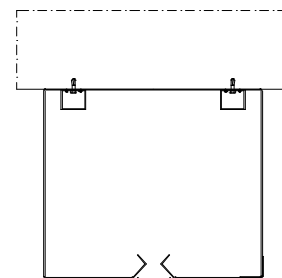
FIXATION DU CAISSON



SUSPENSION PAR SYSTÈME DE TIGES FILETÉES

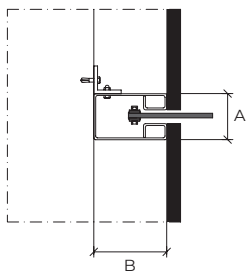


EN APPLIQUE

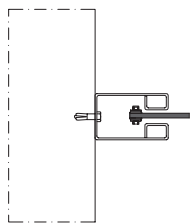


POSE SOUS DALLE

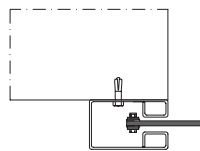
FIXATION ET TYPE DE RAILS DE GUIDAGE



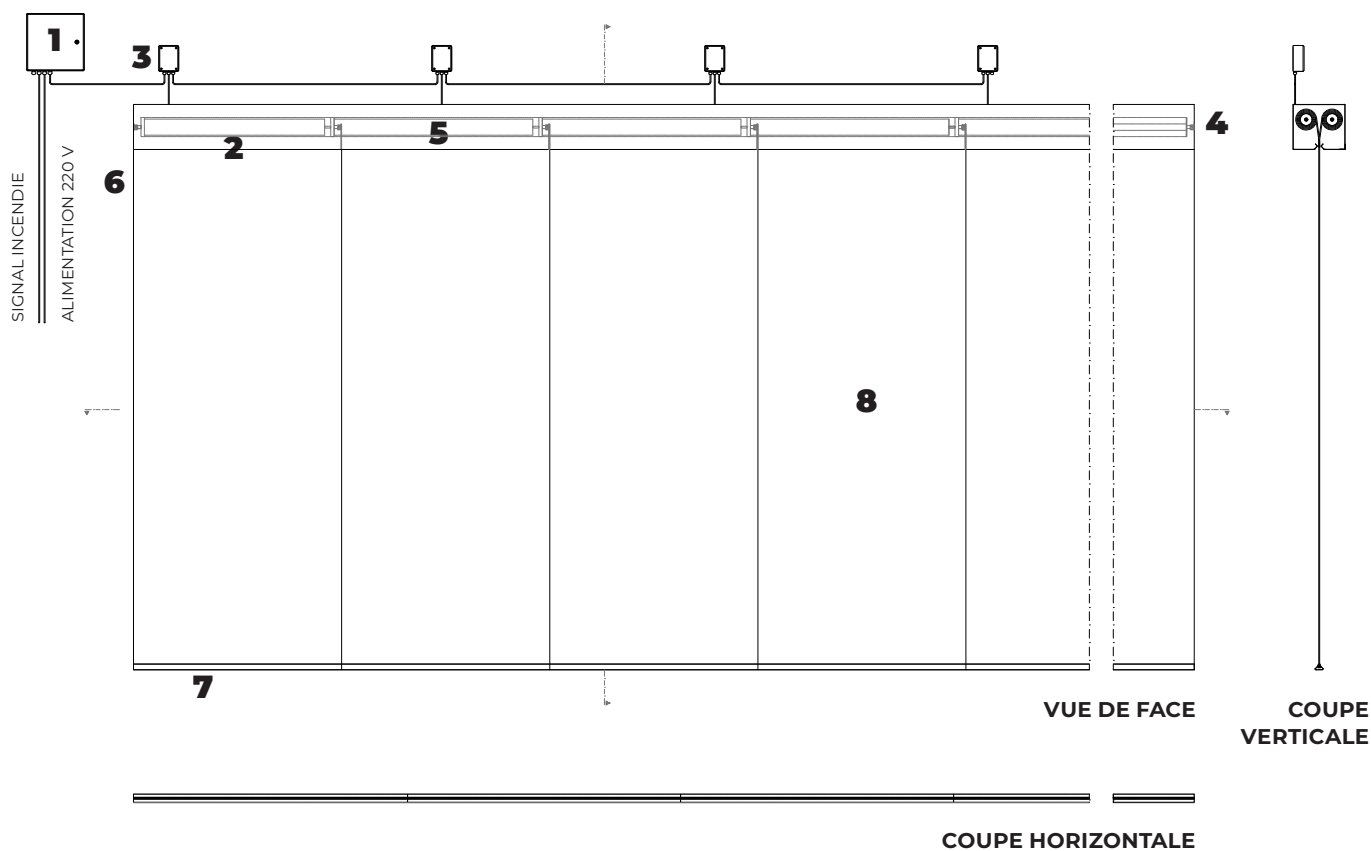
FIXATION PAR VIS



SYSTÈME PAR VIS



SYSTÈME PAR TUBE



1. coffret de commande CBM
2. moteur tubulaire 24 V
3. carte de surveillance de ligne CRM
4. caisson en acier galvanisé
5. enrouleur
6. guide latéraux (option)
7. barre de lest en aluminium ou acier galvanisé
8. toile souple résistante au feu