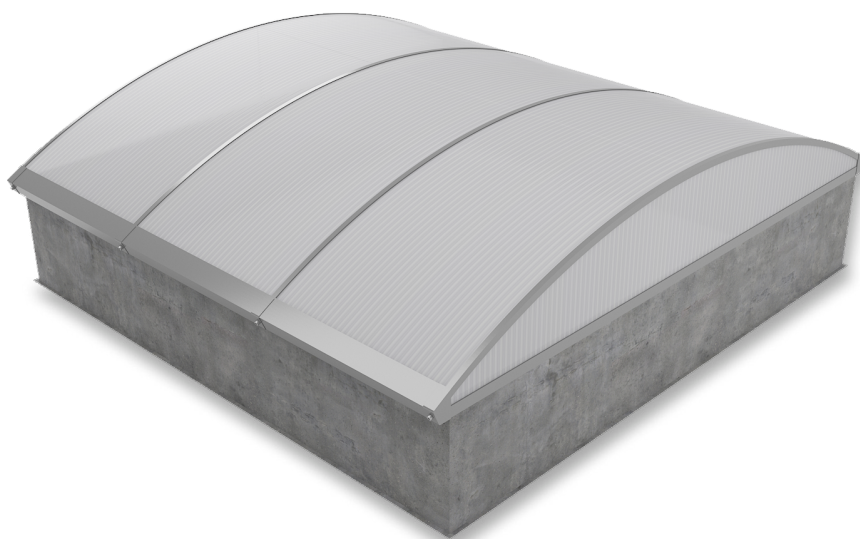


CARACTÉRISTIQUES DU PRODUIT

STARLUX est un lanterneau filant de type voûte pour tous types de toitures étanchées. Il répond aux exigences les plus élevées en matière de protection contre le soleil, la chaleur, le bruit pour les bâtiments type ERP, ERT, milieu industriel, centres logistiques, entre autres.

La fonction désenfumage DENFC certifié conforme selon EN 12101-02 peut être assurée par la gamme TRIA compatible à la voûte STARLUX: DELTA, MONODELTA, MEGADELTA et VENTRA. Plusieurs épaisseurs de polycarbonate et d'isolation thermiques disponibles.





starlux

EPAISSEUR PC/ PROFILE	2160	4160	6160
	DL	DL	DL
N10	1900	-	-
N20	2400	1250	-
N30	2900	1250	1000
N11	4100	1500	-
N12	6000	2000	-
N21	5830	2000	-
N31	6000	2500	1500
N22	>7400	2500	-
N32	>7400	3000	1500