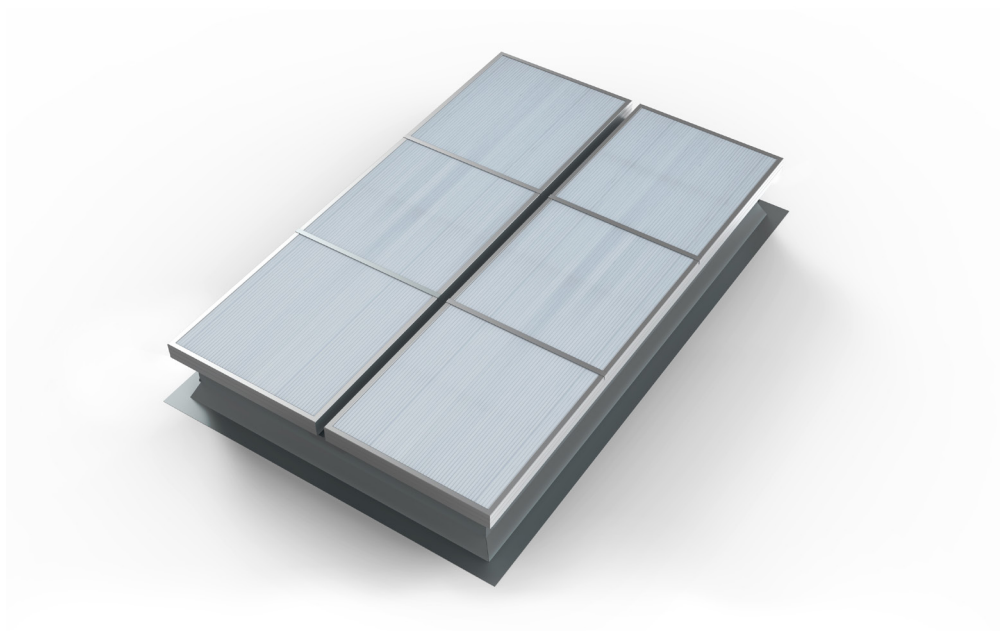


CARACTERISTIQUES DU PRODUIT

NATUS est un exutoire de fumée à double capots destiné à l'évacuation de grandes quantités d'air chaud et/ou de fumée d'un bâtiment dans un court laps de temps, à la ventilation quotidienne et à l'éclairage naturel. Il peut être utilisé sur divers types de couverture et dômes.

Les DENFC sont fabriqués conformément aux normes de contrôle de la qualité ISO 9001 et sont conformes aux exigences européennes selon la norme EN 12101-2. Des tests de fiabilité avec 10 000 cycles d'ouverture et de fermeture ont prouvé leur conception robuste et fonctionnelle.

Ils sont fabriqués à partir d'aluminium et d'acier de haute qualité résistant à la corrosion, afin de garantir un entretien réduit et d'assurer l'étanchéité. Disponibles en grandes dimensions, jusqu'à 2300 x 3000 mm (largeur x longueur).





natus

APPLICATIONS

Il peut être installé sur les toits ou dans les systèmes d'éclairage naturel. Particulièrement adapté pour les entrepôts, les centres logistiques, les environnements de production et les industries.

- Toits plats
- Puits de lumière
- Toits en panneaux sandwich

MATERIAUX

Aluminium ; AlMg3 trempé, résistant à l'eau de mer et à la corrosion, et profilés en aluminium extrudé pour les cadres. L'aluminium est livré non traité en standard. Exempt de silicones. Supports coniques en acier galvanisé intégrés.

DIMENSIONS

Largeur trémie d'ouverture: 1600 - 2300 mm.
Longueur trémie d'ouverture: 1600 - 3000 mm.

ANGLE D'OUVERTURE

90°

MOTORISATIONS POUR LA VENTIL. NATURELLE

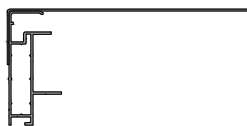
P2: ouverture et fermeture par vérin pneumatique double effet

MOTORISATIONS POUR LE DESENFUMAGE

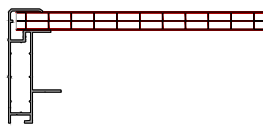
P2: ouverture et fermeture par vérin pneumatique double effet

CAPOTS

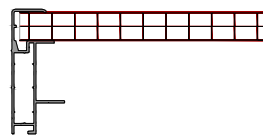
- AL** Aluminium simple peau
PC16 Polycarbonate alvéolaire 16mm, claire ou opal
PC25 Polycarbonate alvéolaire 25mm, claire ou opal



AL



PC16



PC25

BASES

- S3** Base pour toiture bac acier.
S4 Base pour pose en toiture et façade.
S5 Base pour pose sur costières en rehausse.



S3



S4



S5

POIDS

Depend des dimensions et remplissage des capots.

OPTIONS

Finition teinte RAL au choix (toutes teintes sur demande).
 Grille anti-chute 1200 J.
 Base isolée, épaisseur de 20 à 50 mm.
 Costières étanches.

CONFORMITÉ

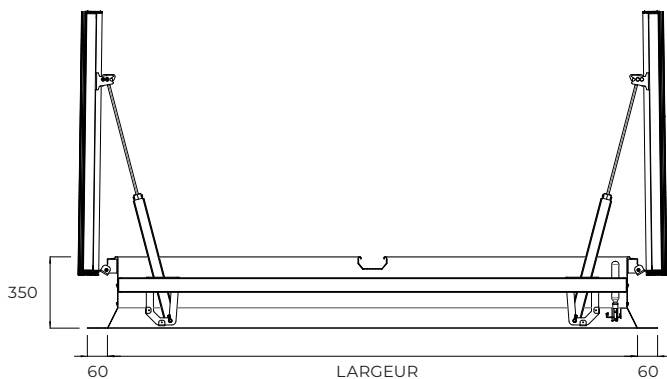
Le système a été testé et certifié selon la norme EN 12101-2.

Fiabilité – Re 1000
 Ventilation – Oui, 10.000 cyclos (ouverture complète)
 Ouverture sous Charge – SL 1200
 Température ambiante basse – T(-15°C)
 Charge éolienne – WL 1500
 Résistance à la chaleur – B300

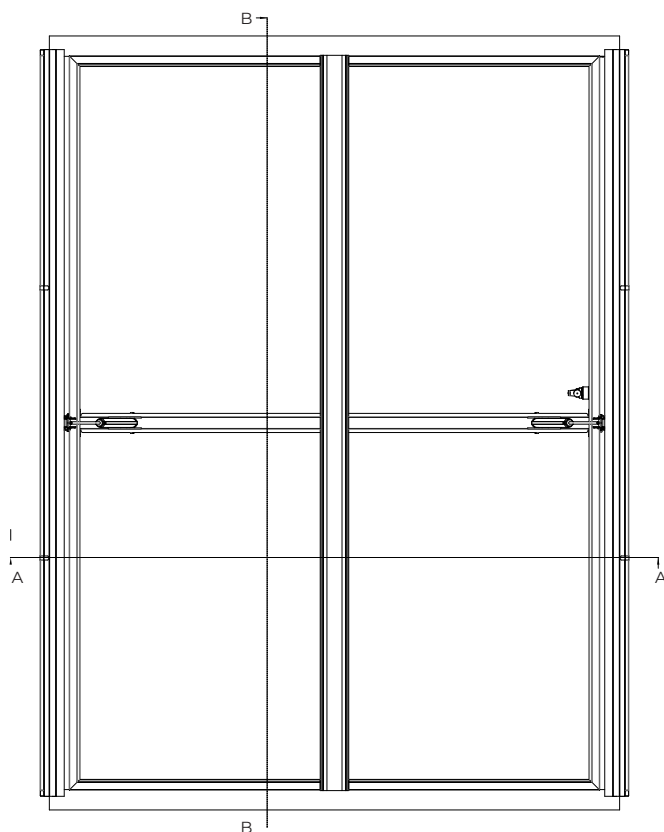
LARGEUR TRENIE D'OUVERTURE

(Surface utile d'ouverture [m²])

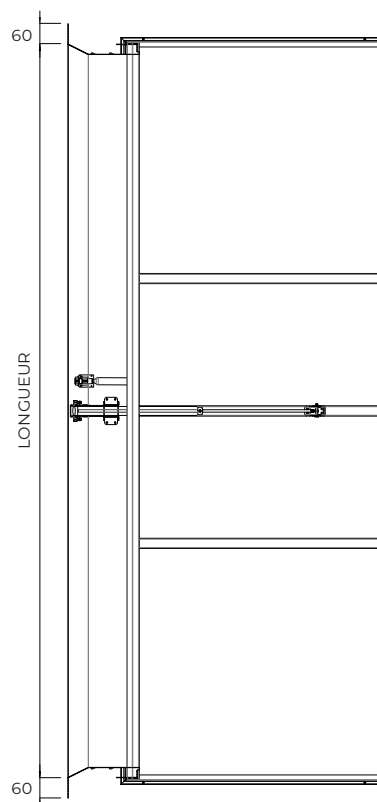
LARGEUR (mm)	LONGUEUR (mm)							
	1600	1800	2000	2200	2400	2600	2800	3000
1600	1,64	1,84	2,05	2,25	2,50	2,70	2,91	3,12
1800	1,87	2,11	2,34	2,57	2,81	3,04	3,33	3,56
2000	2,08	2,34	2,60	2,86	3,17	3,43	3,70	3,96
2200	2,32	2,61	2,90	3,19	3,48	3,78	4,13	4,42
2300	2,43	2,73	3,04	3,34	3,64	4,01	4,31	4,62



SECTION A-A



NATUS AVEC COSTIÈRE BIAISE



SECTION B-B