

## CARACTERISTIQUES DU PRODUIT

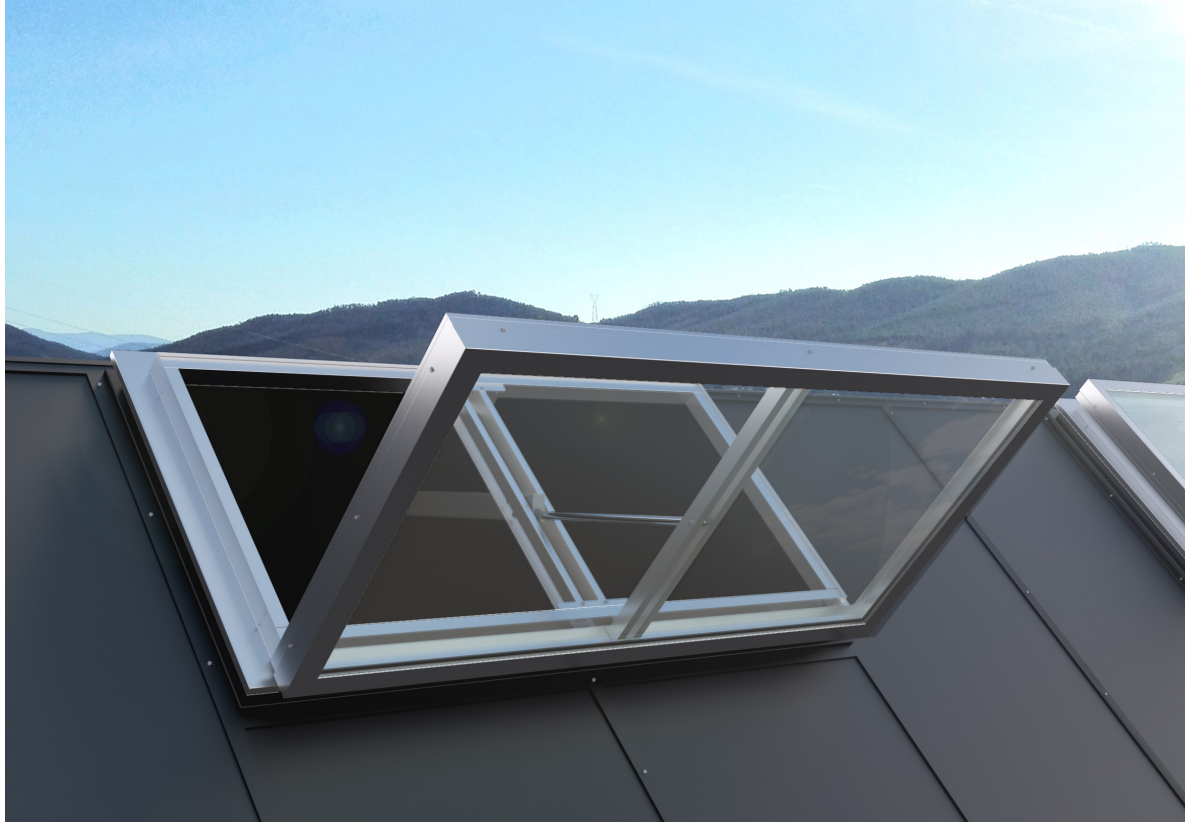
MONODELTA TG est un exutoire de fumée mono vantail adapté à l'évacuation de grandes quantités d'air chaud et/ou de fumées d'un bâtiment, à la ventilation journalière et à l'éclairage naturel.

Cette variation du MONODELTA possède un remplissage en double vitrage et est principalement conçu pour une pose en Sheds. Les DENFC sont fabriqués selon les normes de contrôle de qualité ISO 9001 et sont conformes aux exigences européennes EN 12101-2. Des tests d'endurance avec 10 000 cycles d'ouverture et de fermeture ont prouvé leur conception robuste et fonctionnelle. Ils sont fabriqués en aluminium de haute qualité résistant à la corrosion, ce qui permet de réduire les besoins de maintenance, d'assurer l'étanchéité et de réduire les poids pour leur manutention et les charges en couverture.

Disponible en grandes dimensions, jusqu'à 1000 x 2000 mm (largeur x longueur) et pour des motorisations électriques ou pneumatiques.

MONODELTA TG répond aux exigences Européennes pour le marquage CE selon EN 12101-02.





## APPLICATIONS

MONODELTA est particulièrement adapté pour une pose en sheds 15/15 ; 30/30 ; 45/45.

## MATERIAUX

Aluminium trempé, résistant à l'eau de mer et à la corrosion (EN AW 5754).  
Roulements résistants à la corrosion.  
Scellant appliqué de manière à ce qu'il n'y ait pas de gel, permettant, en même temps, que l'équipement soit à l'épreuve des courants d'air.

*Remarque: l'aluminium est fourni en standard, non traité. Possibilité de le fournir avec peinture électrostatique (dans n'importe quelle couleur RAL).*

## DIMENSIONS

Largeur trémie d'ouverture: 500 - 1000 mm.  
Longueur trémie d'ouverture: 500 - 2000 mm.

## ANGLE DE POSE

Open angle from 0° up to 85°.

## MOTORISATIONS POUR LA VENTIL. NATURELLE

P2: ouverture et fermeture par vérin pneumatique double effet.  
M230V: vérin électrique 230 V.

## MOTORISATIONS POUR LE DESENFUMAGE

P2F: ouverture et fermeture par vérin pneumatique double effet avec thermofusible.  
M24V: vérin électrique 24 V.

## CAPOTS

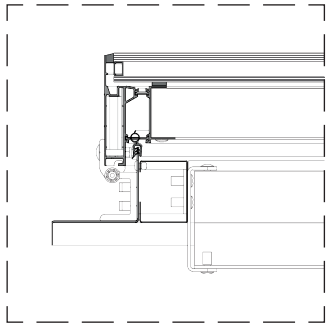
Double vitrage jusqu'à 30 mm d'épaisseur.

## CAPOTS

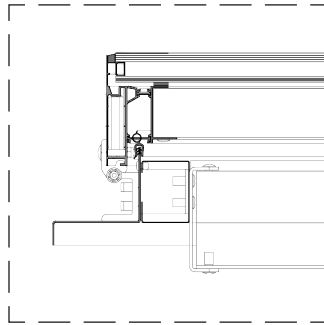
Double vitrage jusqu'à 30 mm d'épaisseur.

## CADRE

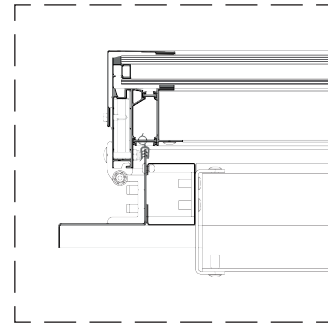
Aluminium double peau isolée et rupture de pont thermique au niveau du cadre.



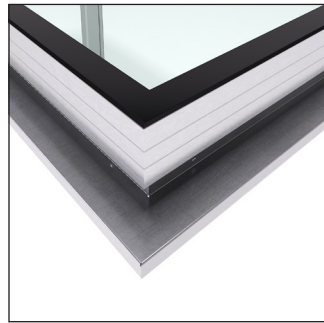
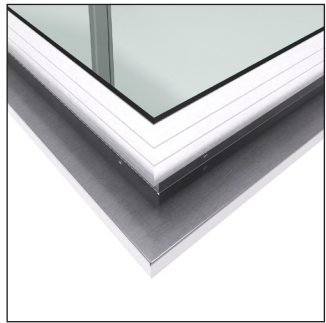
**DÉTAIL 01**  
profils standards



**DÉTAIL 02**  
verre extérieur collé (VEC)



**DÉTAIL 03**  
profile supplémentaire de  
 finition



## BASES

- S1** Compensation simple vitrage.
- S2** Compensation double vitrage.
- S3** Pose pour bac sec.
- S4** Base universelle pour pose sur costières.
- S5** Goutte d'eau pour pose en toiture et façade.
- S6** Base inversée 90°.
- SLS** Bases pour pose dans voûtes, pour différentes épaisseurs de polycarbonate.
- SC** Bases pour connection avec d'autres appareils.
- SCM** Connection mâle.
- SCF** Connection femelle.

*Remarque: autre formes et dimensions disponibles sur demande. Possibilité d'isoler également les bases.*



## POIDS

Sur demande selon les dimensions et type de vitrage au niveau du remplissage des capots.

## OPTIONS

Finition teinte RAL au choix (toutes teintes disponibles sur demande).

Grille anti-volatiles ou anti-insectes.

Grille anti-chute 1200 J.

## CONFORMITÉ

MONODELTA TG est un DENFC certifié CE - EN 12101-2.

## DIMENSIONS

<b>LARGEUR</b>	500 À 850	851 À 1000
<b>COURSE</b>	575 MM	800 MM
<b>VÉRIN PNEUMATIQUE</b>	PVZ 40-00	PVZ 40-00
	-	PVZ 50-00
<b>MOTEUR ELECTRIQUE 2A</b>	JM - DC3 900N	JM - DC3 900N
<b>MOTEUR ELECTRIQUE 4A</b>	JM - DC3 1600N	JM - DC3 1600N

