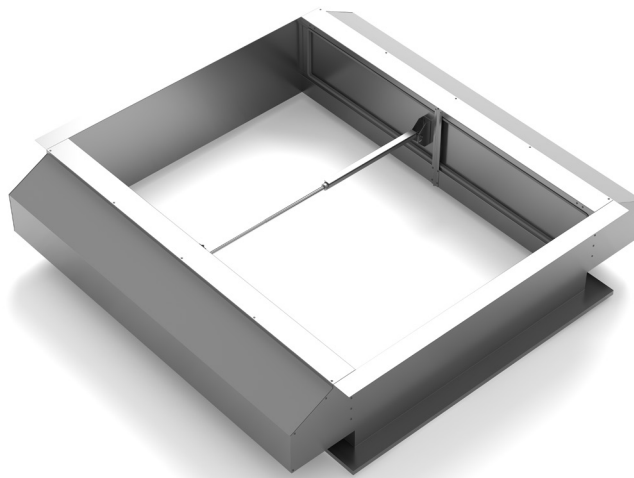
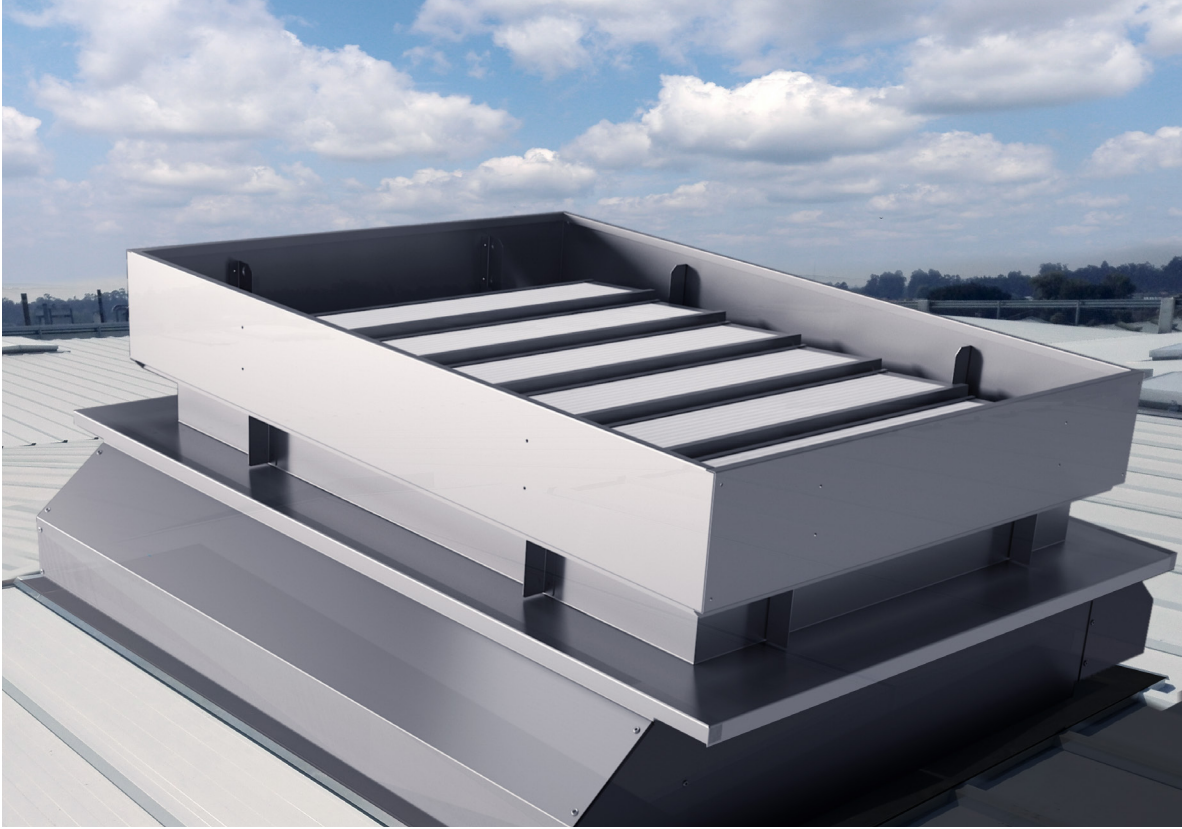


## CARACTÉRISTIQUES DU PRODUIT

KALON 2 est une rehausse de ventilation naturelle conçue pour être installée en dessous de tous types d'aérateurs ou exutoires de désenfumage et d'éclairage zénithal. Il est constitué de 2 clapets latéraux, protégés de la pluie, permettant de poursuivre l'évacuation de grandes quantités de chaleurs même en cas d'intempéries. Les volets intérieurs sont commandés de façon indépendantes par vérins pneumatiques ou moteurs électriques. Sa fabrication est réalisée selon les normes de contrôle de qualité ISO 9001. Réalisés entièrement en aluminium de haute qualité, le KALON 2 résiste à la corrosion, ce qui permet de réduire les besoins d'entretien, d'assurer l'étanchéité et de réduire le poids pour la manutention et les charges en toiture.

Le KALON 2 peut être combiné avec tous les produits TRIA, tels que DELTA, MONODELTA, VENTRA, TRILUX. Une large gamme de tailles et de hauteurs est disponible.





# Kaljon 2

## APPLICATIONS

Large choix d'utilisation sur tous types de couvertures, ou dans les systèmes d'éclairage naturel.  
Particulièrement adapté en milieu industriel pour évacuer l'air chaud ou dans le tertiaire pour des bâtiments souhaitant favoriser le free cooling.

## MATÉRIAUX

Aluminium de type AlMg3 trempé, résistant à l'eau de mer et à la corrosion.  
Finition en aluminium brut en version de base.  
Mécanisme résistant à la corrosion.  
Sans silicones.

## DIMENSIONS

Toutes tailles disponibles sur mesure selon les dimensions de trémies costières et de l'appareil supérieur.

## MOTORISATIONS POUR LA VENTIL. NATURELLE

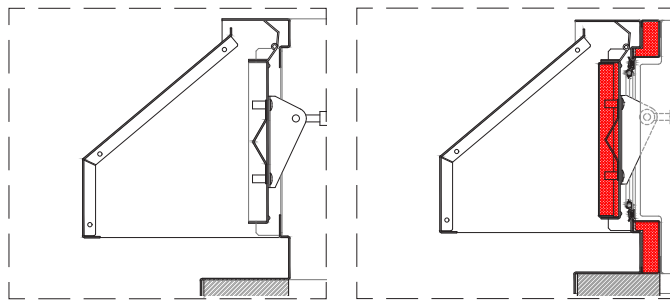
**P1:** ouverture par vérin pneumatique simple effet, fermeture par ressorts de rappel.  
**P2:** ouverture et fermeture par vérin pneumatique double effet.  
**M24V:** vérin électrique 24 V  
**M230V:** vérin électrique 230 V

## CLAPETS LATÉRAUX

**AL** - Aluminium simple peau  
**AL ISO** - Aluminium double peau isolé 20 mm

## CADRE

Aluminium simple peau.  
Aluminium double peau isolée.  
Hauteur 500 mm.



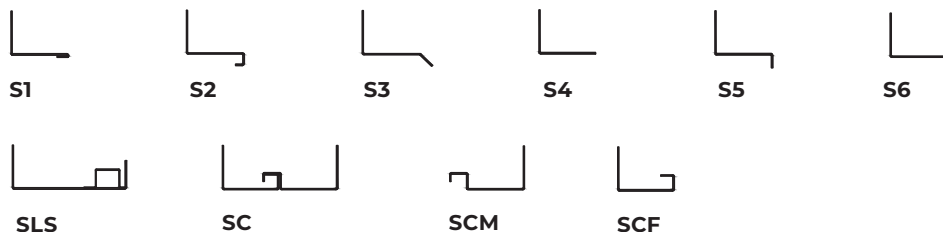
DÉTAIL 01  
aluminium simple peau

DÉTAIL 02  
aluminium double peau isolé

## BASES

- S1** Compensation simple vitrage
- S2** Compensation double vitrage
- S3** Pose pour bac sec, pli à 45°
- S4** Base universelle pour pose en toiture et façade
- S5** Goutte d'eau pour pose sur costières
- S6** Base inversée 90°
- SLS** Bases pour pose dans voûtes, pour différentes épaisseur de polycarbonate
- SC** Bases pour connection avec d'autres appareils
- SCM** Connection male
- SCF** Connection femelle

*Remarque: autres formes et dimensions de bases disponibles sur demande*



## POIDS

Sur demande selon les dimensions.

## OPTIONS

Dimensions personnalisées.  
Finition teinte RAL au choix (toutes teintes disponibles sur demande).  
Grille anti-volatiles ou anti-insectes.  
Type d'isolation.  
Systèmes de contrôle cachés.

